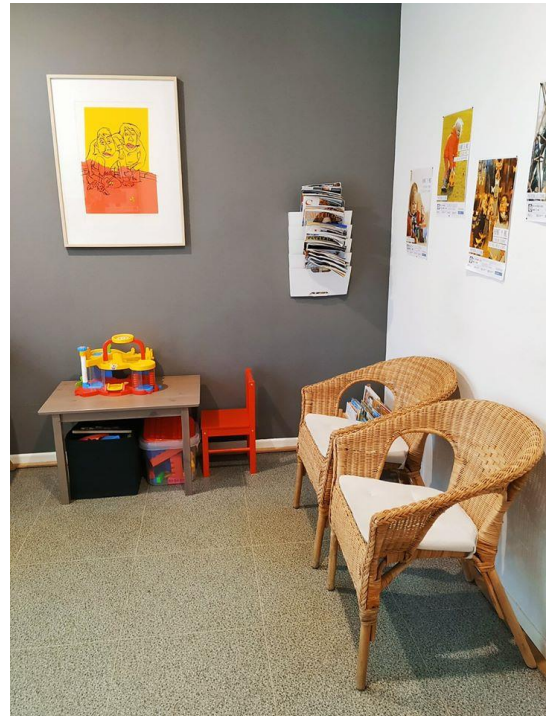


Collaboration ou association

COLLABORATION ou ASSOCIATION à SEICHAMPS (54) – 10-15min de NANCY, facilement accessible en voiture/transports en commun/vélo...

Mai ou été/rentrée 2021

Cession de patientèle à Seichamps à partir de mai prochain. Exercice dans un cabinet de deux orthophonistes au sein d'une maison médicale récemment rénovée avec médecins, dentistes, infirmières. Env. 55 rdv (essentiellement LO, LE, LM, neuro, quelques domiciles). Forte demande et possibilité de développer la patientèle. Bureau indépendant de 15m2 et cuisine partagée.



Deux options possibles : collaboration, ou association (rachat de parts de SCM).

N'hésitez pas à nous contacter par mail ou par téléphone.



Margaux :

margaux_malingrey@hotmail.com

06.72.57.65.96

Pierre :

pierrou@free.fr

06.30.03.69.60

A bientôt !